

SARCUS

Centre d'Affaires et
d'Innovation Sociale



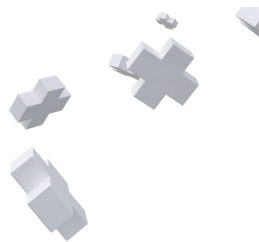
Le Centre d'Affaires
et d'Innovation Sociale...

Hébergement d'entreprises

Location d'espaces

Accompagnement
création et reprise d'entreprise

... au service du développement
économique et social du territoire.





Pour BGE Picardie, le Sarcus illustre à la fois notre savoir faire, le sens que nous voulons donner à notre action en jouant un rôle majeur dans les équilibres des territoires. Il concrétise également notre volonté de concevoir, d'animer de nouvelles formes de solidarité et de dynamiques économiques, de trouver des réponses entrepreneuriales et citoyennes à des besoins économiques et sociaux locaux et régionaux qui vont grandissants.

Rapprocher les « entreprises » de l'économie sociale et solidaire et les entreprises de l'économie classique pour faire état de la diversité et de la complémentarité entrepreneuriale. Faire du Sarcus un lieu d'échanges, de débats et d'ouverture sur les territoires. Renforcer la vocation économique du Grand Creillois en s'appuyant sur son capital humain. Telles sont les ambitions pour positionner et assurer le rayonnement du centre d'affaires et d'innovation sociale du Sarcus comme un pôle essentiel dans le sud de l'Oise.

Brigitte FERRY, Présidente de BGE Picardie et gérante de la société d'exploitation du Sarcus

Le projet

Le Sarcus, **centre d'affaires et d'innovation sociale**, a ouvert ses portes en septembre 2014. Il est à la fois un lieu qui **héberge et accompagne les entreprises** et qui **promeut les initiatives économiques et sociales**.

Le Sarcus mixe les publics : **les entreprises classiques** (entreprises individuelles, SARL, etc.) et **les entreprises de l'économie sociale et solidaire** (associations, entreprises d'insertion). Il accueille des conférences, des colloques et des expositions.

Le centre d'affaires et d'innovation sociale est géré par une société d'exploitation filiale de BGE Picardie, association qui œuvre pour le développement économique local, par l'accompagnement des initiatives entrepreneuriales.

Les objectifs du centre

- ✓ **Créer de l'emploi**, en attirant de nouvelles entreprises sur le territoire, en favorisant le développement des entreprises déjà installées et en réunissant toutes les conditions pour aider à la création et reprise d'entreprise ;
- ✓ **Développer une offre de bureaux**, sur un territoire marqué par le manque de locaux disponibles, conduisant à des prix parfois trop élevés pour stimuler la vie économique ;
- ✓ **Offrir un lieu d'échanges** aux entreprises locataires comme extérieures, dans un centre où l'architecture comme la gestion, invite les différents groupes à se rencontrer, à partager et à travailler ensemble. L'auditorium et les salles de réunions ainsi que le hall d'exposition, permettent des rassemblements importants (colloques, assemblées, séminaires) dans des lieux adaptés ;
- ✓ **Permettre la cohabitation d'entreprises** relevant de l'économie sociale et solidaire avec d'autres entreprises, soit une douzaine d'entreprises hébergées dans l'hôtel d'entreprises.

L'offre de service

Hébergement d'entreprises

- **Hôtel d'entreprises**
51 bureaux répartis sur 1100 m²
- **Pépinière**
jeunes entreprises sur 70 m² de bureaux
- **Services aux locataires**
accueil espaces détente parking privé, etc.

Le restaurant locavore Sésou est ouvert à tous le midi (du lundi au vendredi) et le soir (vendredi et samedi). Un cadre chaleureux, idéal pour les repas d'affaires ou événements privés.



Location ponctuelle - événementielle

- **Salles de réunion**
5 salles de 19 à 30 personnes
- **Auditorium**
220 places
- **Bureau de passage**
Location journée ou demi-journée

Des espaces tels que le hall d'exposition et l'orangerie peuvent être privatisés. Le restaurant-traiteur installé dans le centre offre un service de qualité pour tous types d'événements.



Accompagnement et conseil au service du développement des entreprises

- **Accompagnement à la création et reprise d'entreprise**
 - Test d'activité
 - Hébergement
 - Suivi post création
- Couveuse d'entreprises
Coopératives d'activités



SARCUS

Centre d'Affaires et
d'Innovation Sociale

Situation et accès

Proche du centre-ville de
Nogent-sur-Oise, le centre
d'affaires est accessible :

Par la route : autoroutes A1 et A16, D200
et D1016, 40 minutes de Paris et 2h de
Lille.

Par les airs : 30 minutes de Roissy Charles-
de-Gaulle et 40 minutes de l'aéroport de
Beauvais.

Par le rail : 10 minutes de la gare de Creil.
Liaisons directes : Paris (25 mn), Amiens
(40 mn). 5 minutes du TGV (en 2020).

Depuis le centre-ville, prendre la rue
Gambetta et tourner dans l'Allée Charles
Baudelaire (proche du parc Hébert) pour
accéder au parking du centre d'affaires.



9, rue Ronsard
60180 NOGENT-SUR-OISE

Tél. 03 44 73 91 60

contact@sarcus-lecentre.org

www.sarcus-lecentre.org



Nogent, vivre vraiment !



ensemBle pour aGir et Entreprendre
Centre d'Affaires géré par